

## Produkt Beschreibung

Der SLC-USB-Stick kann in Kombination mit allen esave SL-Controllern verwendet werden. Er wird mit einer Lizenz für den SL-Configurator geliefert - ein Softwareprodukt, das für die Windows-Plattform entwickelt wurde. Mit dem SLC-USB-Stick und der SL-Configurator-Anwendung können Sie Ihr Beleuchtungssystem vor Ort überwachen, konfigurieren und verwalten.

## VORTEILE

- Vor-Ort-Verwaltung von esave-Geräten.
- Benutzerfreundliche Software zur Anzeige, Konfiguration und Verwaltung von esave-Geräten.
- Systemkonfiguration ohne Internetverbindung.

## FUNKTIONEN



### Vor-Ort Verwaltung

Unsere Software ermöglicht es Ihnen, mit einem benutzerfreundlichen Konfigurationstool den Betriebsmodus und die Dimm-Stufen für jede einzelne Leuchte oder eine Gruppe von Leuchten einzustellen.



### Einfache Benutzeroberfläche

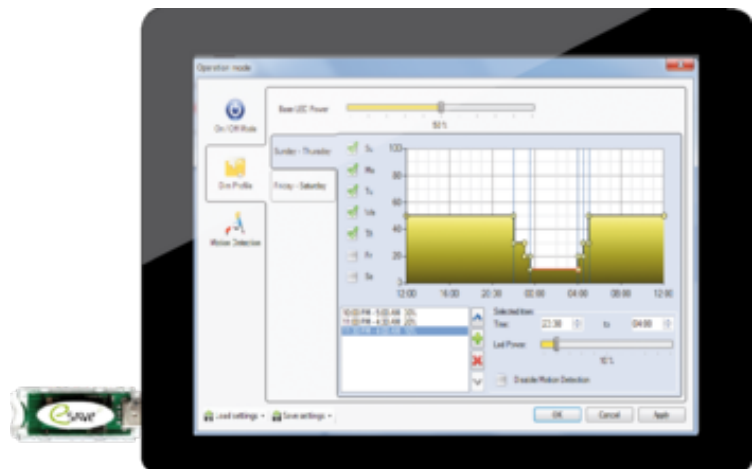
Sie erhalten aktuelle Informationen über den Gesamtzustand des Systems, aktive Leuchten und ihre Dimm-Profile mit visuellen Darstellungen sowie Umgebungsdaten wie Temperatur und CO<sub>2</sub>-Gehalt. Erhalten Sie Warnungen bei Systemausfällen und bietet über vordefinierte Symbolleisten bequemen Zugriff auf wichtige Einstellungen.

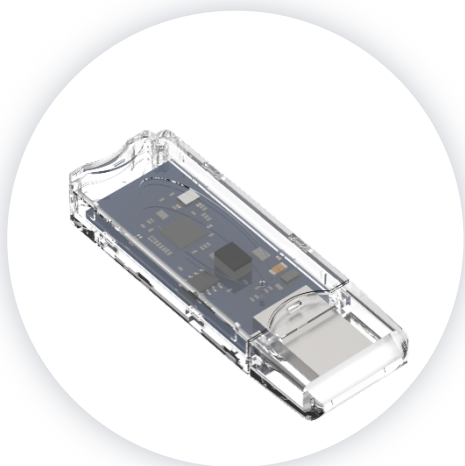


### Mesh-Netzwerk

Die Kommunikation wird über ein automatisches, organisierendes 2.4 GHz Mesh-Netzwerk sichergestellt. Jede Strassenleuchte kommuniziert mit allen im Umfeld erreichbaren Leuchten.

## SOFTWARE SL-CONFIGURATOR





**esave SLC-USB-Stick**



**esave SL-Configurator**

## Maximale Nennwerte

Versorgungsspannung	6 V DC
Lagertemperatur	-40...+90 °C

## Betriebskenndaten

Versorgungsspannung	4.5 – 5.5 V DC
Betriebstemperaturbereich	-25...+85 °C

## Funkkenndaten

RF-Frequenzbereich	2.420 – 2.480 GHz
RF-Nennausgangsleistung	4.5 dBm typ.   8 dBm max.
Empfängerempfindlichkeit	-97 dBm

## Materialien und Farben

Gehäusefarbe	Transparent
--------------	-------------