

Beschreibung

Der SLC-USB-Stick kann in Kombination mit allen esave SL-Controllern verwendet werden. Er wird mit einer Lizenz für den SL-Configurator geliefert - ein Softwareprodukt, das für die Windows-Plattform entwickelt wurde. Mit dem SLC-USB-Stick und der SL-Configurator-Anwendung können Sie Ihr Beleuchtungssystem vor Ort überwachen, konfigurieren und verwalten.

VORTEILE

- Vor-Ort-Verwaltung von esave-Geräten
- Benutzerfreundliche Software zur Anzeige, Konfiguration und Verwaltung von esave-Geräten
- Systemkonfiguration ohne Internetverbindung

FUNKTIONEN



Vor-Ort Verwaltung

Unsere Software ermöglicht es Ihnen, mit einem benutzerfreundlichen Konfigurationstool den Betriebsmodus und die Dimm-Stufen für jede einzelne Leuchte oder eine Gruppe von Leuchten einzustellen.



Einfache Benutzeroberfläche

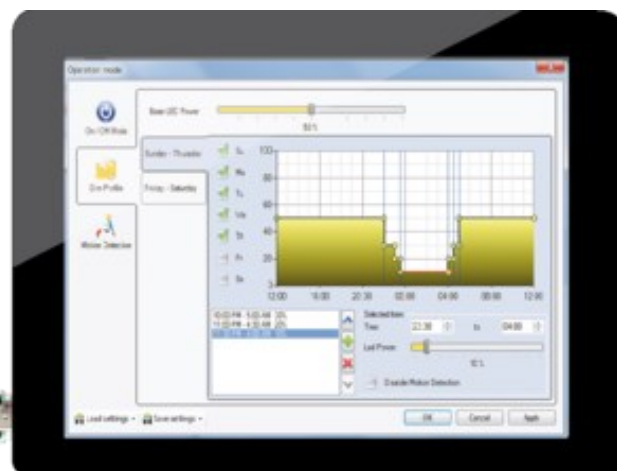
Sie erhalten aktuelle Informationen über den Gesamtzustand des Systems, aktive Leuchten und ihre Dimm-Profile mit visuellen Darstellungen sowie Umgebungsdaten wie Temperatur und CO₂-Gehalt. Erhalten Sie Warnungen bei Systemausfällen und bietet über vordefinierte Symbolleisten bequemen Zugriff auf wichtige Einstellungen.

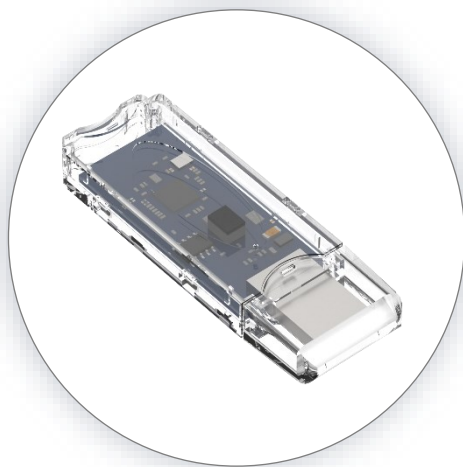
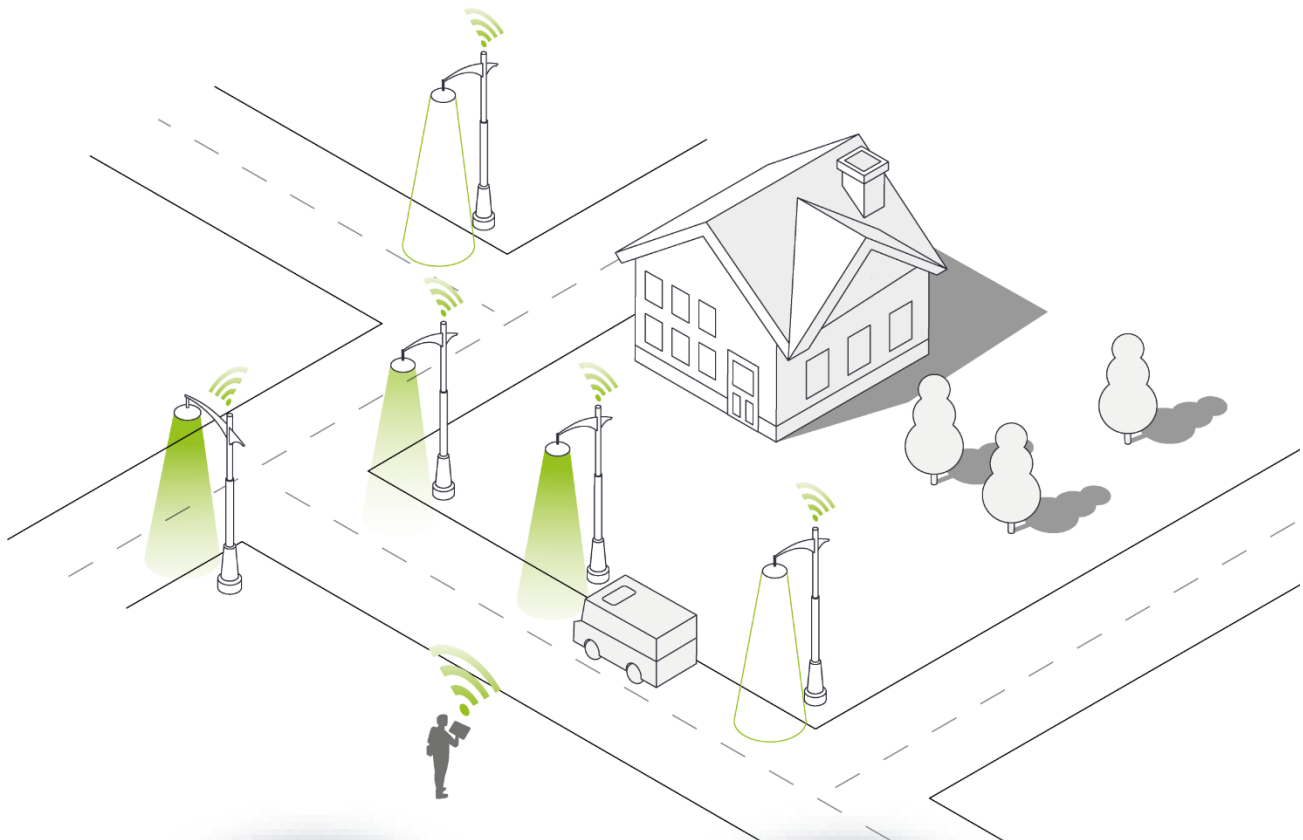


Mesh-Netzwerk

Die Kommunikation wird über ein automatisches, organisierendes 2.4 GHz Mesh-Netzwerk sichergestellt. Jede Strassenleuchte kommuniziert mit allen im Umfeld erreichbaren Leuchten.

SOFTWARE SL-CONFIGURATOR





esave SLC-USB-Stick



esave SL-Configurator

Maximale Nennwerte

Versorgungsspannung	6 V DC
Lagertemperatur	-40...+90 °C

Betriebskenndaten

Versorgungsspannung	4.5 – 5.5 V DC
Betriebstemperaturbereich	-25...+85 °C

Funkkenndaten

RF-Frequenzbereich	2.420 – 2.480 GHz
RF-Nennausgangsleistung	4.5 dBm typ. 8 dBm max.
Empfängerempfindlichkeit	-97 dBm

Materialien und Farben

Gehäusefarbe	Transparent
---------------------	-------------

Disclaimer

Änderungen vorbehalten. esave ag behält sich das Recht vor, jederzeit und ohne Vorankündigung Änderungen an den Spezifikationen vorzunehmen und/oder ein Produkt einzustellen. Stellen Sie sicher, dass Sie immer die aktuelle Version verwenden.

Hauptsitz und Standorte

esave ag

Hauptsitz
La-Nicca-Strasse 6
7000 Chur
Schweiz

Telefon: +41 81 511 55 50

Support: +41 81 511 55 52

info@esaveag.com

support@esaveag.com

www.esaveag.com

esave ag APAC

Asia Office
Telefon: +65 6844 1912
Support: +65 9699 0958
chris.lee@esavesg.com

esave Technologies SRL

Romania Office
Telefon: +40 728 115205
office@esave-romania.ro

esave Deutschland GmbH

Deutschland
Telefon: +49 2152 807 888 0
a.sommer@esavegmbh.de

esave USA Inc.

North America Office
Telefon: +1 701 713 4847
info@esave-usa.com

esave Middle East

Middle East Office
Telefon: +971 (56) 696 1910
esave.me@esaveag.com

esave Aus pty. ltd.

Australia Office
Telefon: +61 413 920 225
a.spottiswood@esaveag.com

esave (Zhejiang) intelligent technology co. ltd.

China Office
Telefon: +86 131 8246 0652
13182460652@163.com

Panitek Smart Energy Private Ltd.

India Office
office@panitek.com